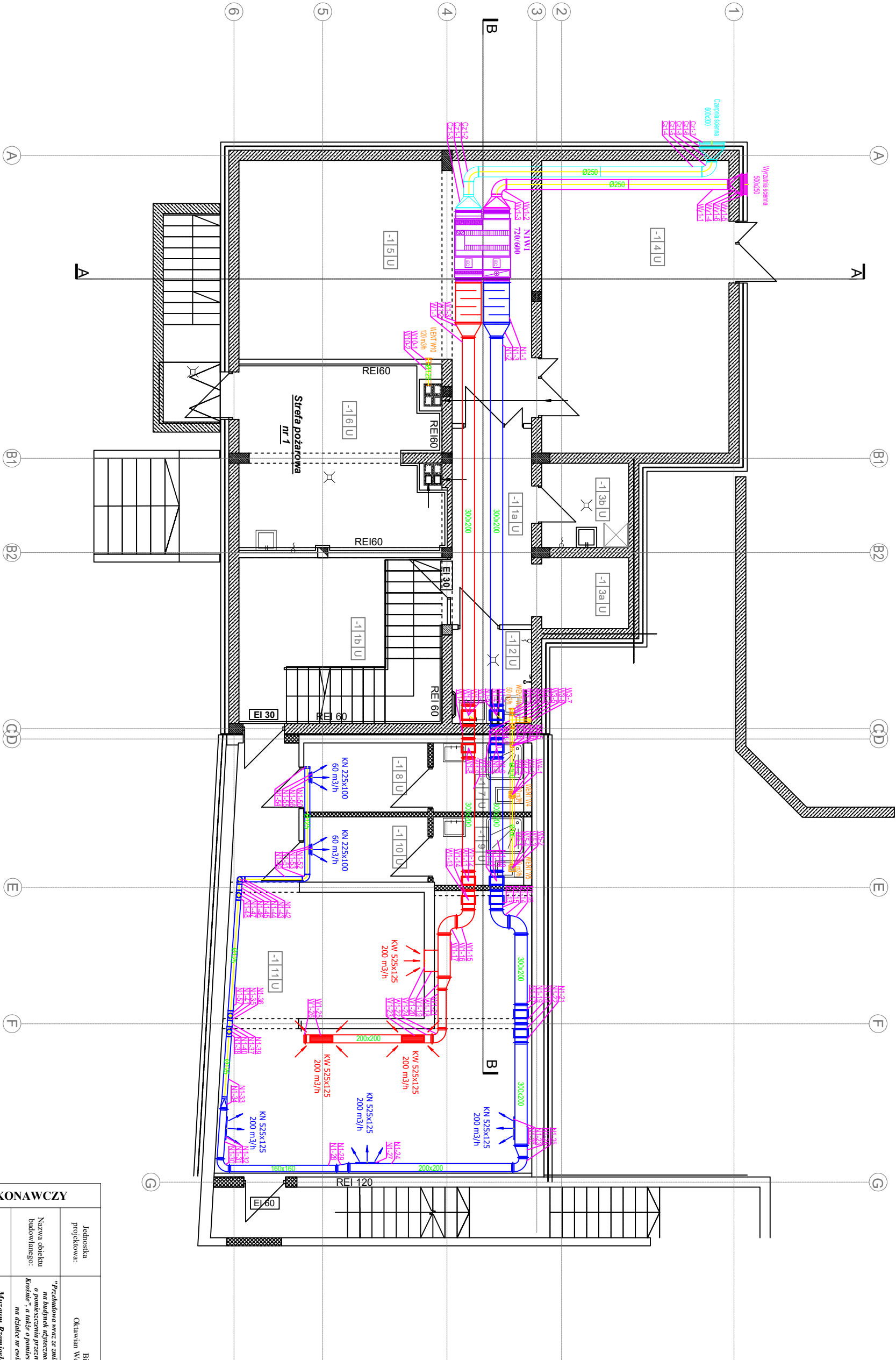


Lp.	Nazwa pomieszczenia	Pow.(m2)	Posadzka	Wysokość
-1.1a U	Komunikacja	9.48	heterogeniczna wykładzina PCV	3.00
-1.1b U	Komunikacja	13.07	heterogeniczna wykładzina PCV	3.00
-1.2 U	WC ogólnodostępne	4.53	płytki gresowe R9	2.50
-1.3a U	Szafa windy osobowej	3.65	posadzka płytka odporna na uszkodzenia mechaniczne	-
-1.3b U	Pom. porządkowe	4.44	płytki gresowe R9	3.00
-1.4 U	Wypoczynkownia sprzętu pielęgnacyjnego, rehabilitacyjnego i wspomagającego	33.24	płytki gresowe R9	3.00
-1.5 U	Pomieszczenie techniczne	38.40	płytki gresowe R9	3.00
-1.6 U	Wymłotkownia	22.30	płytki gresowe R9	3.00
-1.7 U	Łazienka	3.81	płytki gresowe R9	2.20
-1.8 U	Szatnia	5.20	płytki gresowe R9	2.47
-1.9 U	Łazienka	3.71	płytki gresowe R9	2.20
-1.10 U	Szatnia	5.16	płytki gresowe R9	2.47
-1.11 U	Sala aktywności fizycznej	51.62	heterogeniczna wykładzina PCV	2.47



- UWAGA:
1. Projekt należy rozpatrywać całościowo wraz z opisem technicznym i projektem branżowymi. Wszystkie elementy ujęte w opisie, a nie ujęte na rysunkach lub odwrotnie, należy traktować tak, jakby były ujęte w obu częściach dokumentacji projektowej.
 2. Do realizacji obiektu należy stosować materiały i wyroby dopuszczone do obrotu i stosowania w budownictwie na terenie RP. Całość prac należy wykonać zgodnie z obowiązującymi przepisami prawa, w tym przepisami ustawy, prawo budowlane, rozporządzenia o warunkach technicznych, przepisami sanitarnymi, bhp i p.poż., oraz obowiązującymi Normami, instrukcjami producentów, oraz obowiązującymi warunkami wykonania i odbioru robót.
 3. Wszystkie materiały i systemy wybrane są produktami sugerowanymi i może nastąpić ich zamiana na produkt inny pod warunkiem równoważnych lub lepszych właściwości technicznych od przyjętego produktu.
 4. Wszystkie zmiany w projekcie muszą być uzgodnione z Projektantem i nie mogą być wprowadzane bez jego zgody. Autor nie bierze odpowiedzialności za skutki zmian wprowadzonych w projekcie bez uzgodnienia.
 5. Wszystkie wymiary kanałów i kształtek należy domierzyć na budowie przed zamowieniem

PROJEKT WYKONAWCZY				
Projektant:	Jednostka projektowa:	Biuro Usług Projektowych i Inwestycyjnych "DOMINEX" Okutwim Wozniak ul. Lewickowskiego 25309, 38-400 Krośno tel. 13 436 99 12		
	Nazwa obiektu budowlanego:	"Przebudowa wraz ze zmianą sposobu użytkowania białego zabudowanego budynku Pałacu Karłowickich o białych czterech pomieszczeniach - muzeum i bibliotekę multimedialną (medialny) oraz pomieszczenia o pomieszczeniach przeznaczonych na Muzeum Rzemiosła w Krośnie - „Przestrzeń Sztuki, Kultury i Sztuki w Krośnie”, a także o pomieszczeniach przeznaczonych na przestrzeń dla rozwoju aktywności społecznej mieszkańców na terenie w ewid. 242/1/2, położonej w Krośnie przy ul. Grodzkiej 41, obryb Śródmieście."		
	Inwestor:	Muzeum Rzemiosła w Krośnie, ul. Piłsudskiego 19, 38-400 Krośno; Gmina Miasto Krośno, ul. Lwowska 28a, 38-400 Krośno		
	Adres obiektu budowlanego:	38-400 Krośno, ul. Grodzka 41, dz. 242/1/2 OBRĘB EPIJENICZANY : SKRODUMISŁCIE JEDNOSTKA EPIJENICZNA : KROŚNO		
	Tytuł rysunku:	Wentylacja mechaniczna i klimatyzacja - rzut pionowy		
Element PW	branża sanitarna		Podpis:	Data
Projektant:	mgr inż. Radosław Ziombor specjalność sanitarna (op. TR-KO.071/PW.05.21)			26.05.2025
				WMIK-1
			NR.RYS.	